

食米教育推動說明

行政院農業委員會農糧署



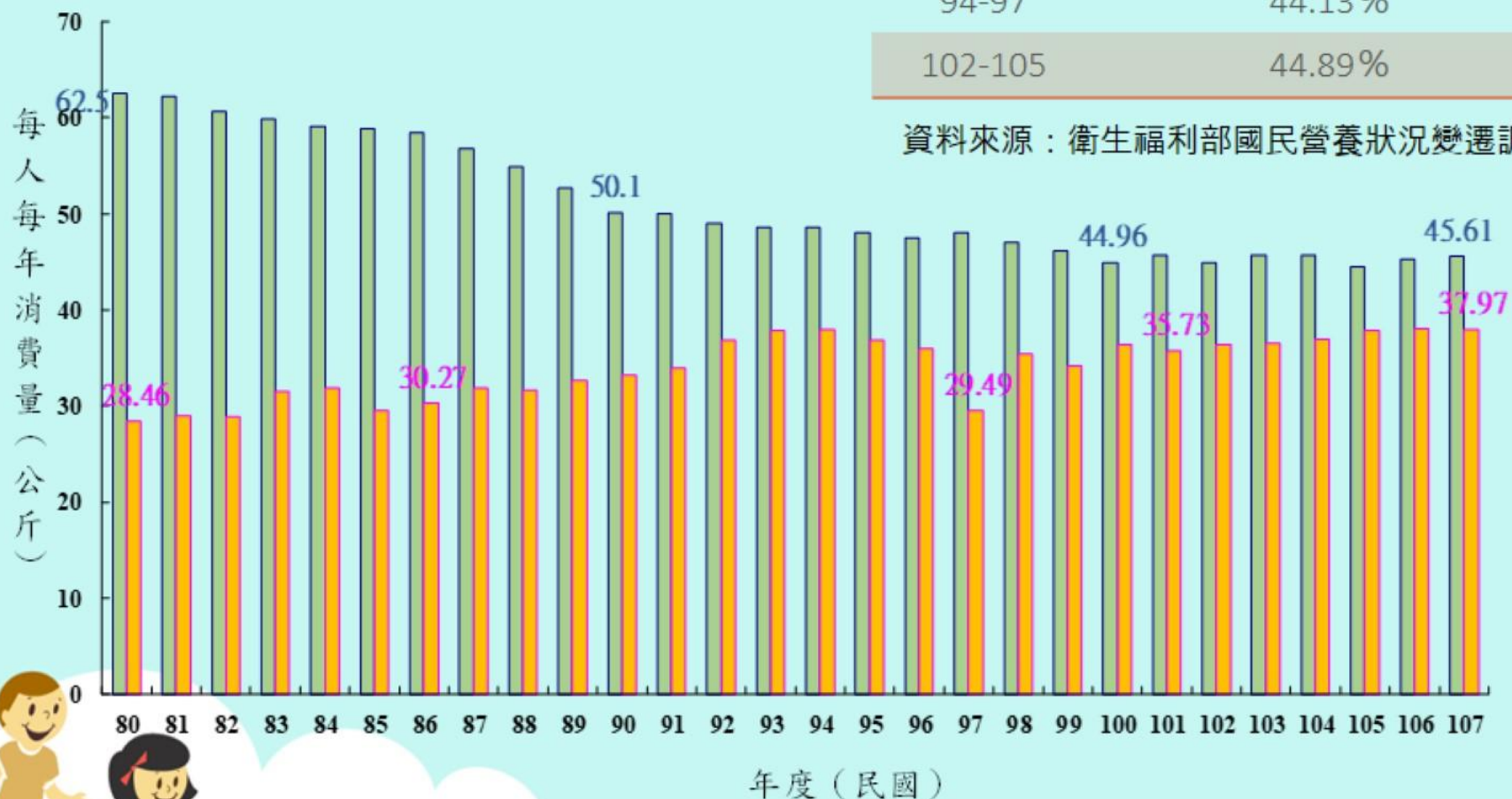
壹、背景

年份(民國) 過重及肥胖盛行率 (%)

82-85 38.24%

94-97 44.13%

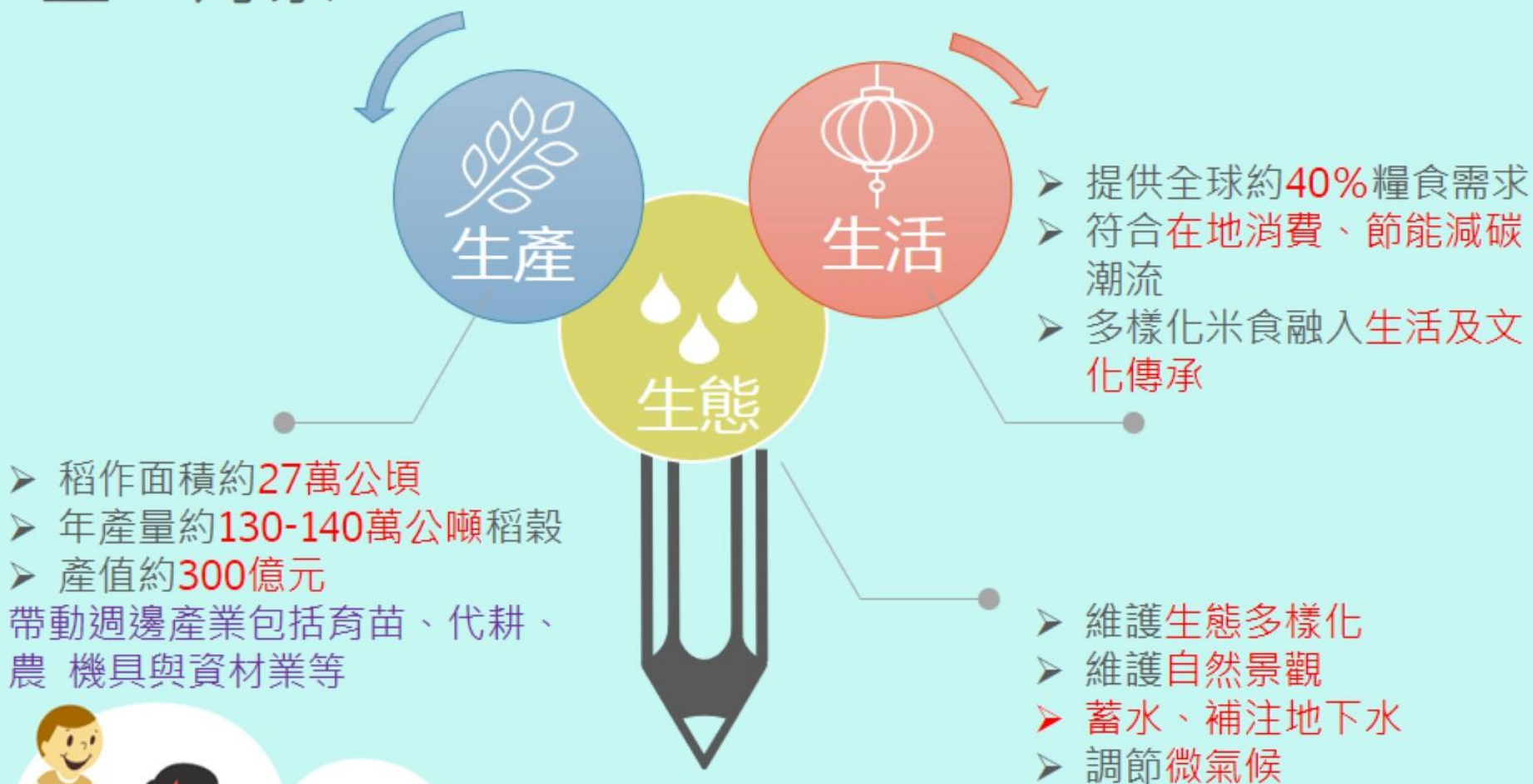
102-105 44.89%



資料來源：衛生福利部國民營養狀況變遷調查



壹、背景



水稻的三生功能



貳、推動食米教育目的

瞭解米食的
多元應用

培養在地生
產在地消費
的觀念

養成以米為
主食均衡飲
食習慣

重建飲食
文化



參、推動策略

1 國中小食米學園



2

高中職延伸推廣



3

親子家庭體驗學習



農事體驗 → 導入飲食均衡觀念 → 落實生活實踐



肆、非米不可創意競賽

106

32隊

冠軍獎金-2萬元



肆、非米不可創意競賽

107

62隊

冠軍獎金-5萬元



肆、非米不可創意競賽

108

75隊

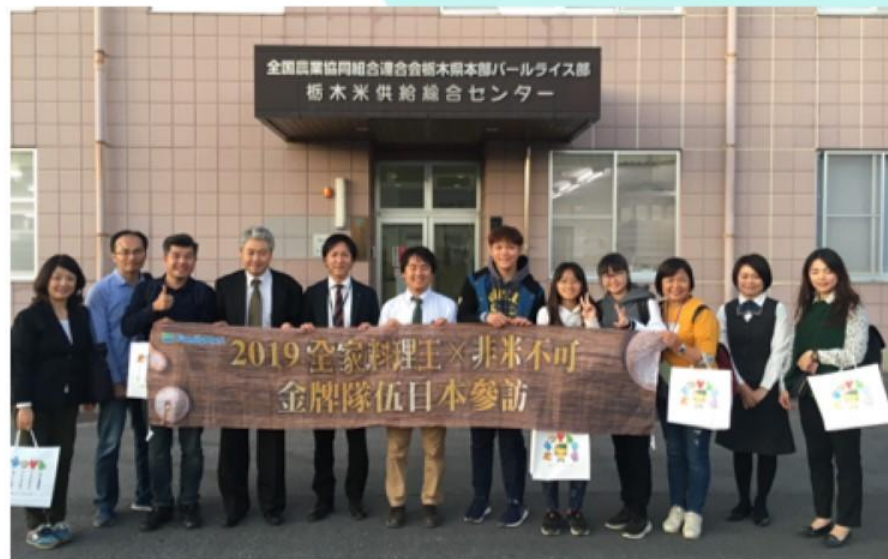
冠軍獎金-10萬元
日本學習之旅
指導老師獎金



肆、非米不可創意競賽

108

75隊



謝謝聆聽 歡迎加入非米不可

Thank you for listening welcome to join us !

